



Quanto siamo greci: esempi di temi per la mediazione?



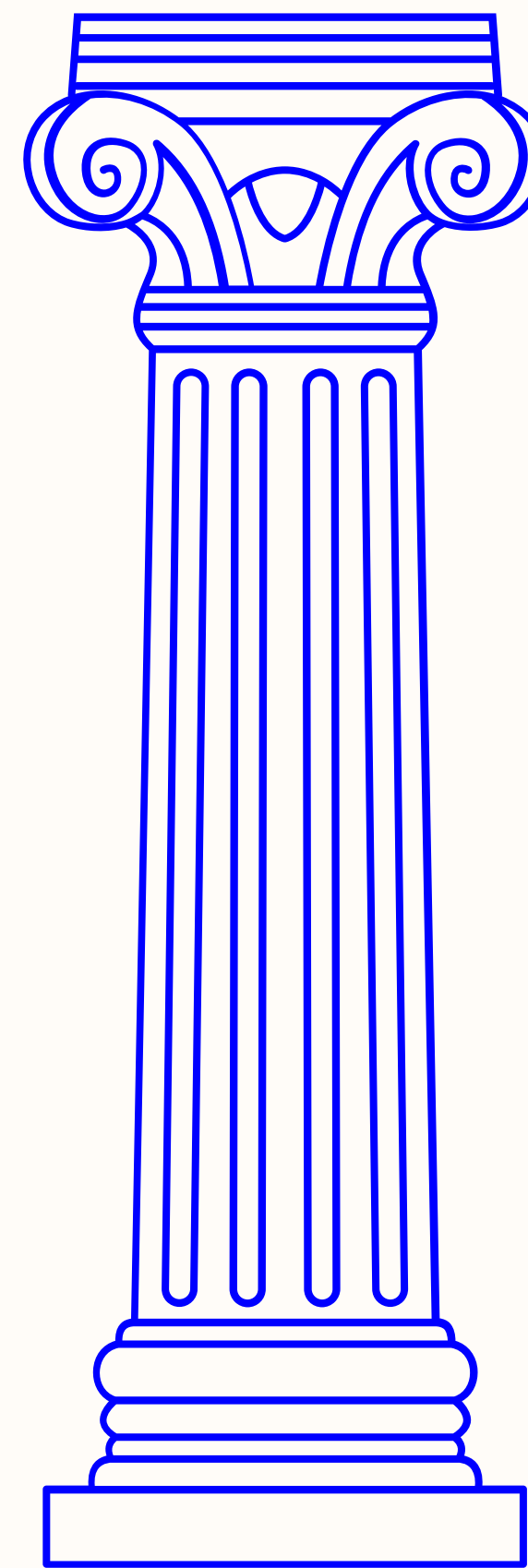
Modello interdisciplinare di mediazione culturale

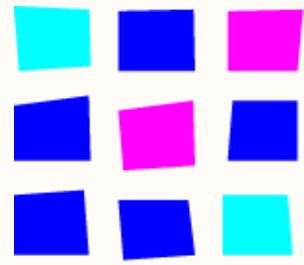


Storia del soggetto culturale

legato a un elemento specifico del patrimonio europeo

La storia del patrimonio culturale greco si è costruita nel corso dei secoli, influenzata da varie pratiche e tradizioni, tra cui quelle dell'antichità, del periodo bizantino, della Grecia ottomana e del periodo contemporaneo. È la prima cultura d'Europa e una delle prime al mondo. La sua influenza è riscontrabile in diverse città europee. Grazie anche ai navigatori che l'hanno diffusa durante i loro viaggi. Oggi vediamo questa cultura riflessa in vari elementi occidentali, come l'architettura, l'urbanistica, il teatro e lo sport, oltre che nella democrazia.

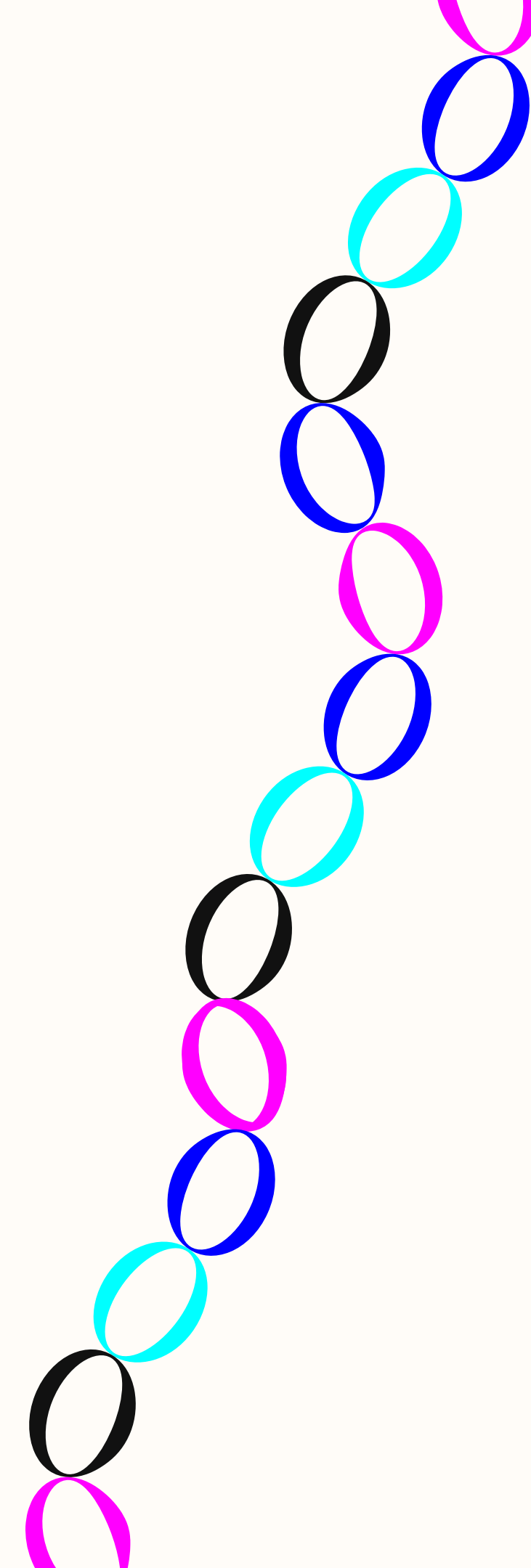




Collegamento alla cittadinanza attiva

Scoprire e conoscere il patrimonio culturale greco permette ai giovani di rendersi conto che la sua influenza è presente in diversi ambiti che già conoscono, senza essere stati in grado di identificare questa correlazione.

Identificando questa eredità, possono sviluppare un apprezzamento più profondo del patrimonio europeo condiviso, che può favorire l'impegno per la sua conservazione e promozione.



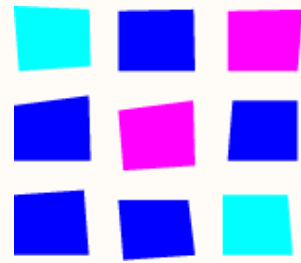


Aspetto innovativo dell'attività

Questo workshop offre un'attività interattiva che contribuirà a influenzare le dinamiche di gruppo. Ha lo scopo di incoraggiare i partecipanti a interrogarsi, osservare e scoprire il patrimonio culturale greco nel loro ambiente immediato. Si renderanno conto che questo antico patrimonio continua ancora oggi e fa parte della loro vita.

Questo modello rimane volutamente generico, consentendo a ciascuno di scegliere l'opzione che più si avvicina al proprio ambiente locale.





Materie specifiche sviluppate

- Architettura: attraverso l'identificazione di forme geometriche (parallele, perpendicolari), proporzioni e stili di colonne (collegamenti con la matematica).
- Mitologia e letteratura: attraverso il riconoscimento delle figure mitologiche nelle statue e l'esplorazione delle narrazioni e della loro influenza.

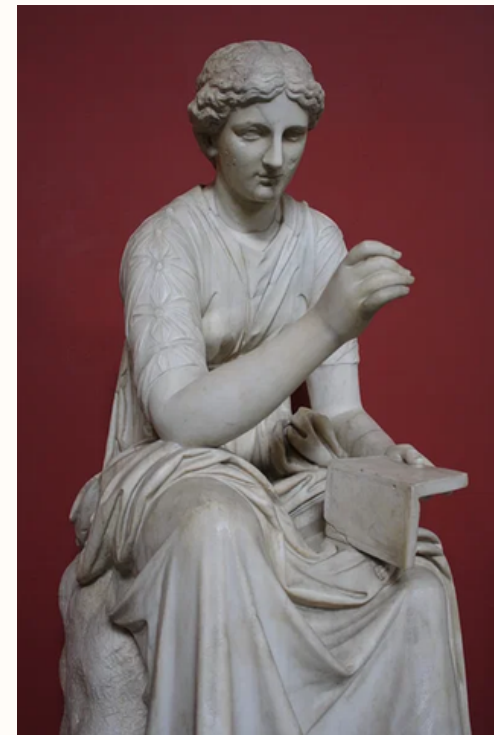
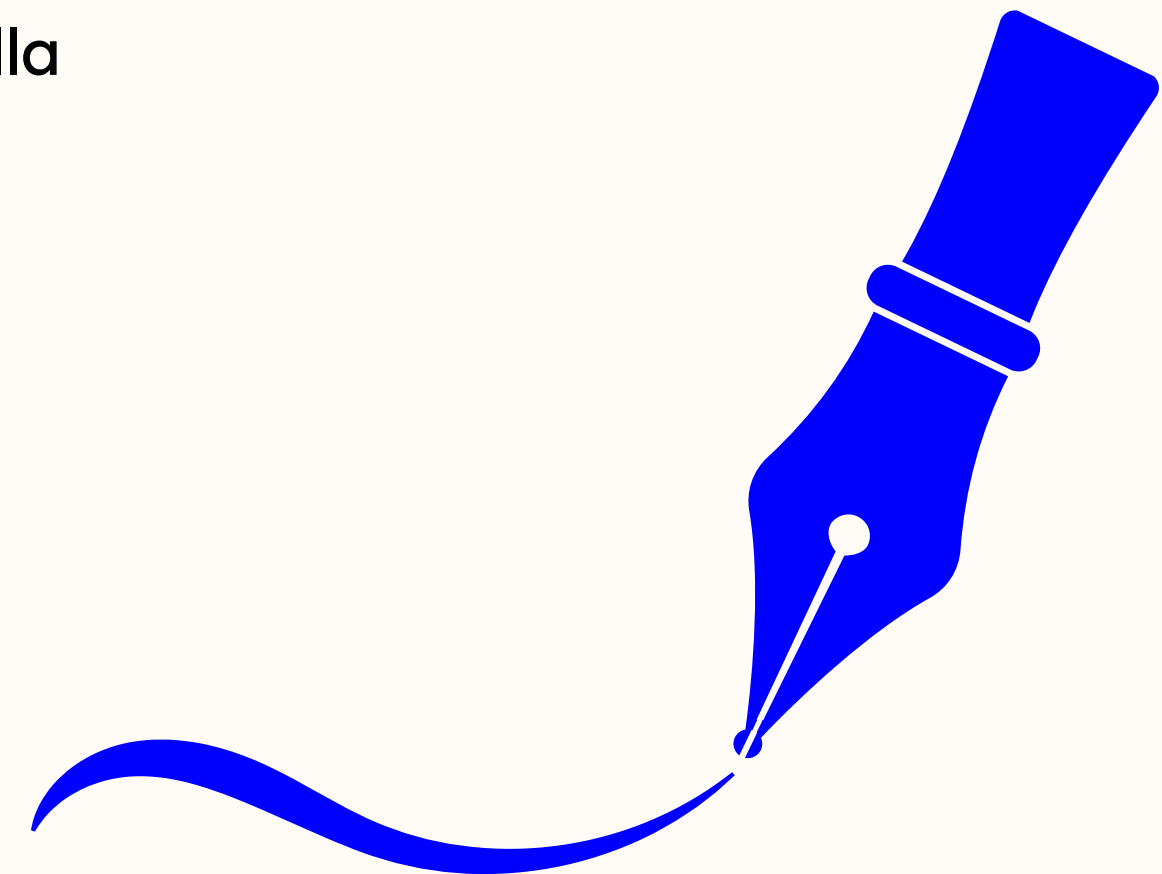


Figura 2 , Calliope -
Enciclopedia di storia
delle parole



Figura1 Colonna Enciclopedia di storia mondiale



- Cultura generale e storia dell'arte: attraverso la comprensione dell'evoluzione delle forme artistiche e architettoniche.
- Sport: attraverso una discussione sulle origini greche di alcuni sport (ad esempio, i Giochi Olimpici).



Figura 4 Gymnasium - Enciclopedia di storia mondiale



Figura 3 Museo archeologico di Heraklion

- Democrazia: attraverso la scoperta della sua storia e della sua evoluzione. Quali sono le sue caratteristiche?

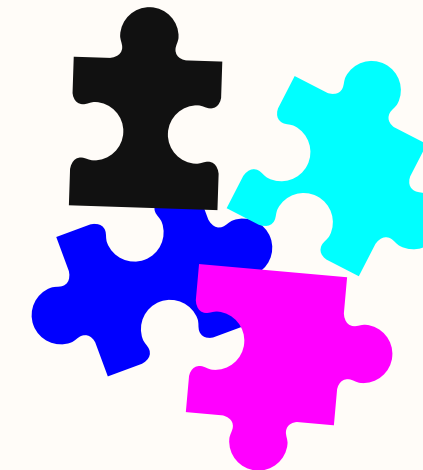
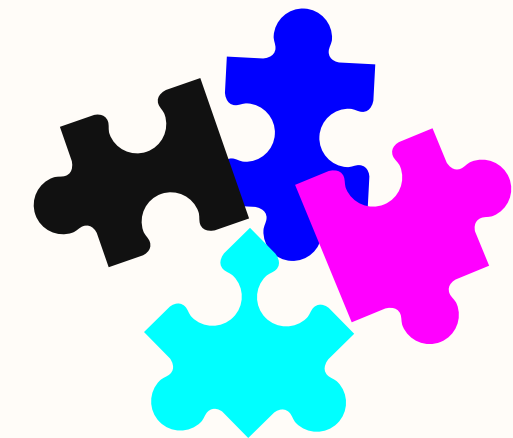
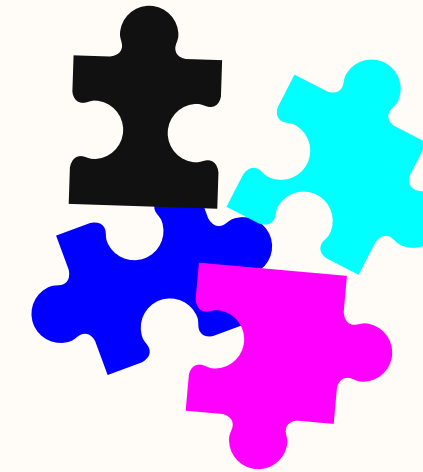


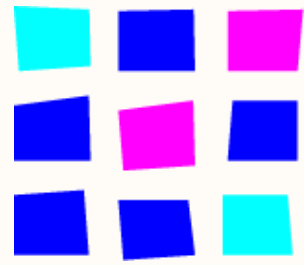


Accessibilità

Questo modello di mediazione è progettato per essere facilmente applicabile in vari contesti, in particolare quelli che richiedono l'osservazione di fatti o elementi all'interno dell'ambiente locale.

Non sono richiesti prerequisiti per partecipare e il metodo utilizzato (osservazione, ricerca, ecc.) consente di adattare facilmente questo workshop a tutti i tipi di partecipanti.

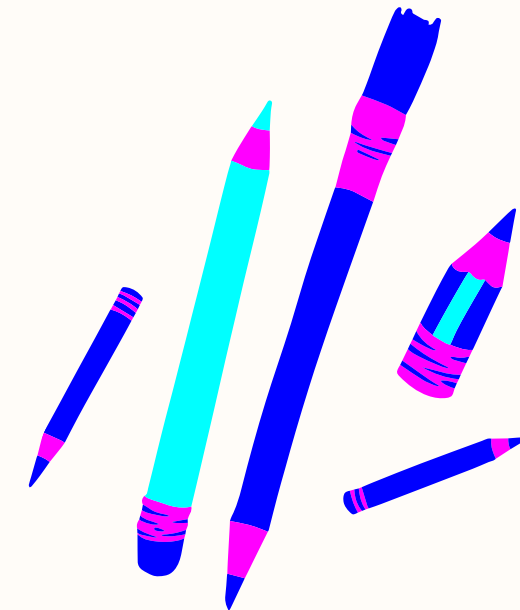
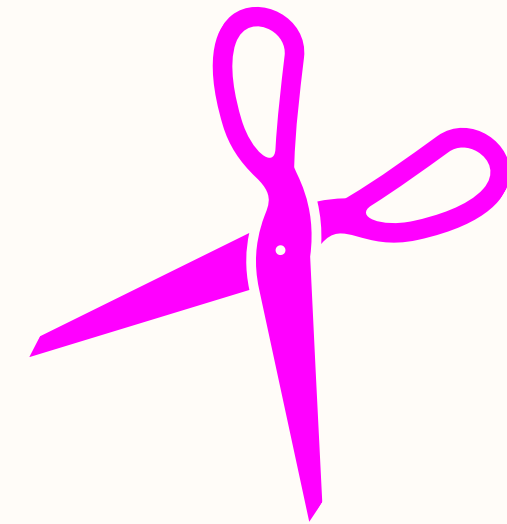




Materiali necessari

A seconda del tema scelto, ecco alcuni esempi di materiali che potrebbero essere utili:

- Fotocamere (smartphone) per documentare le osservazioni.
- Taccuini e penne per prendere appunti, o un dittafono.
- Mappe o piantine della città se l'esplorazione riguarda un'area più ampia.
- Facoltativo: tablet o computer per ulteriori ricerche in loco (alfabetizzazione digitale).

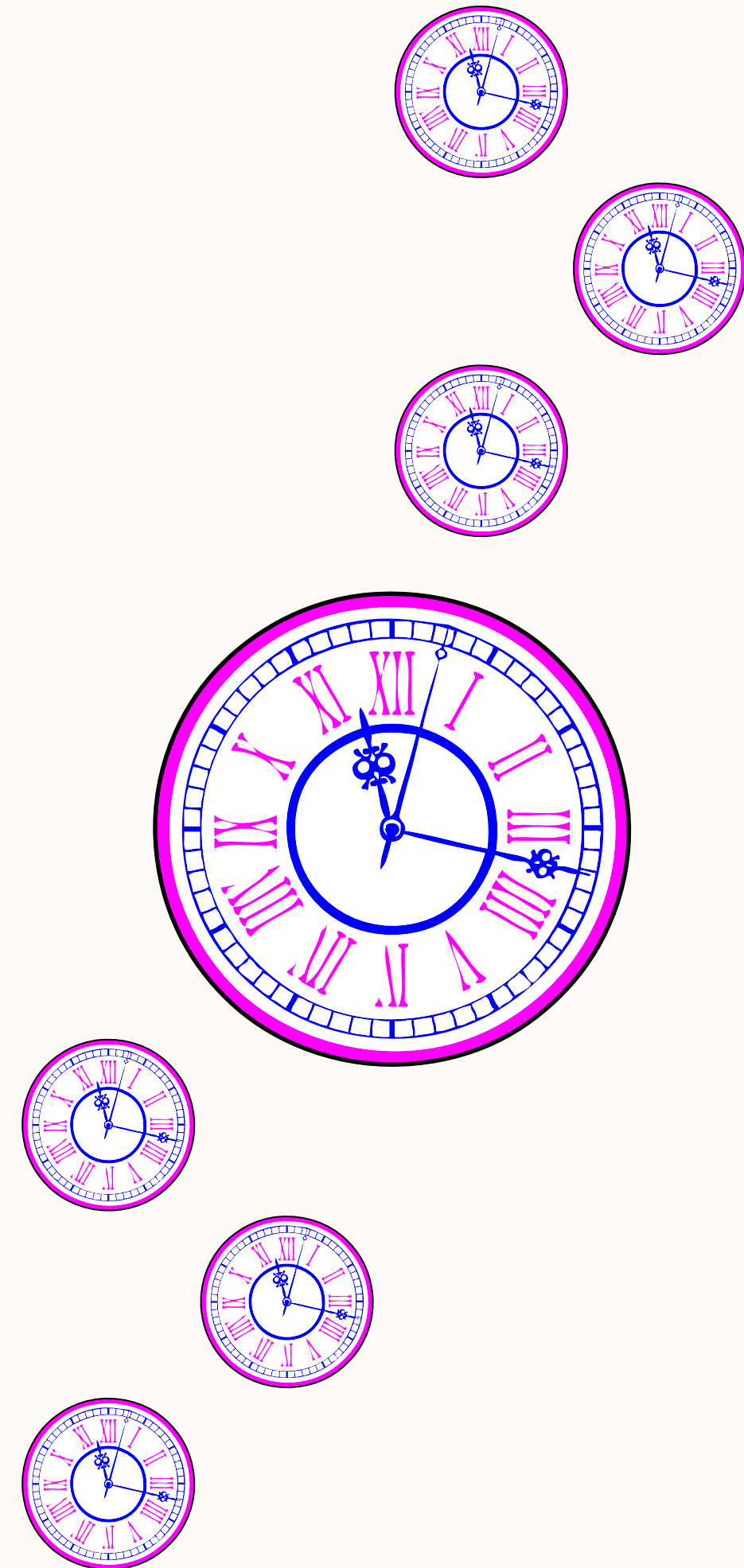


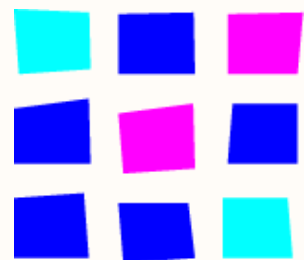


Durata dell'attività

Dipende dalla portata del progetto, ma in genere richiede circa 6 ore, distribuite su diverse sessioni.

È quindi flessibile a seconda del tempo di esplorazione, delle discussioni e della diffusione che si desidera prendere in considerazione.





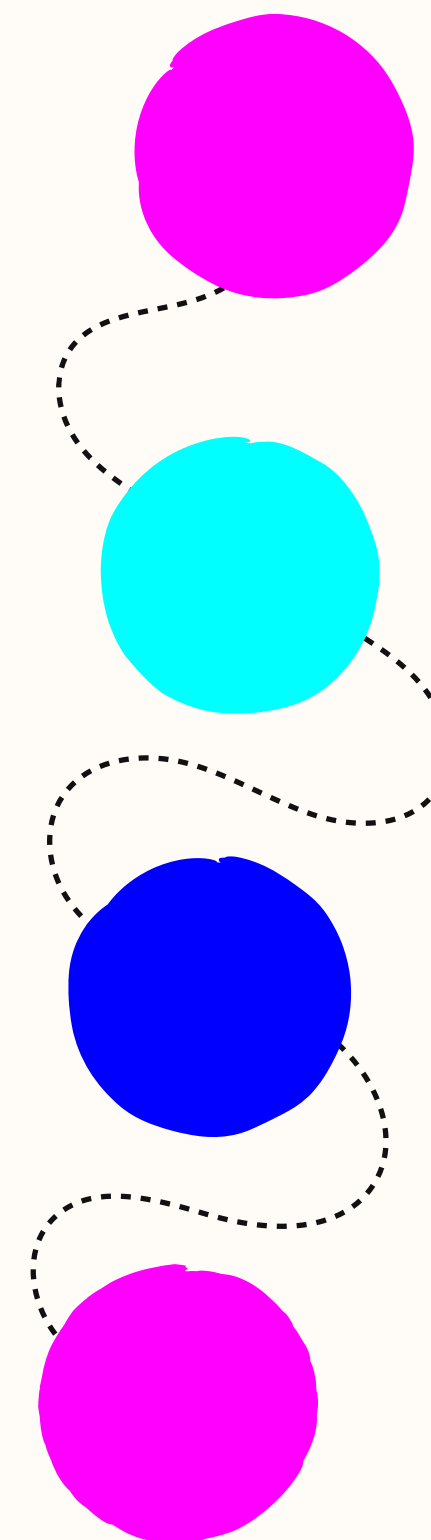
Descrizione dell'attività

Breve presentazione del concetto di patrimonio greco nella cultura europea e degli obiettivi del workshop.

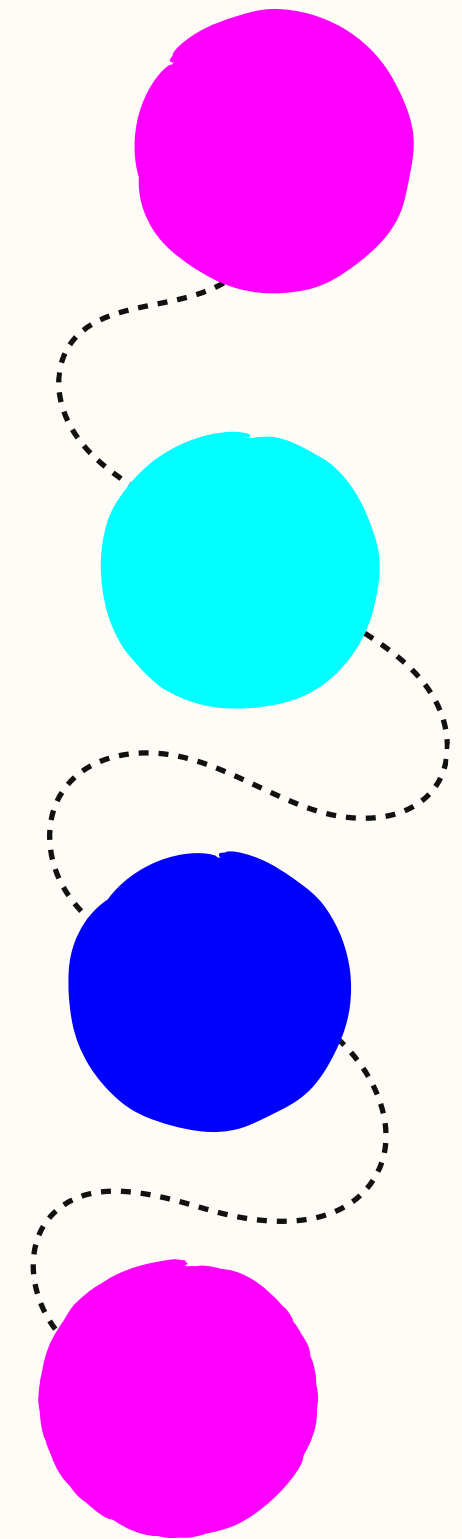
Una fase di esplorazione per tema:

Proporre una scoperta sul campo direttamente o attraverso mezzi di comunicazione come documentari video, libri o visite ai siti web dei musei.

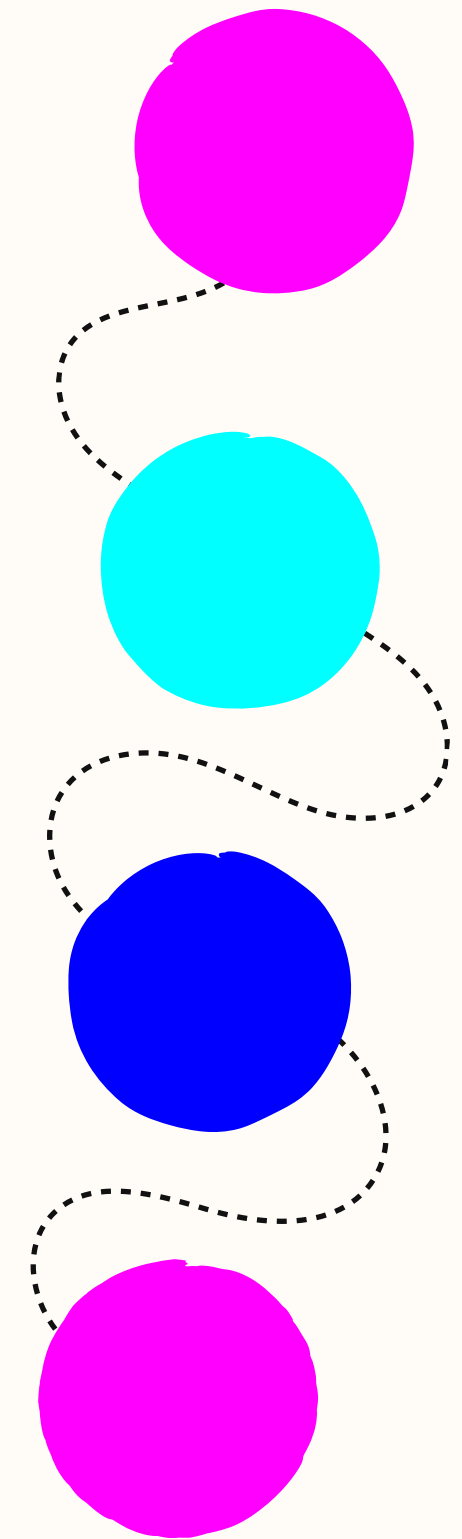
- Architettura greca: chiedere ai partecipanti di identificare gli elementi dell'architettura greca durante una visita in loco, nell'ambiente locale o attraverso il materiale fornito. Discutere gli stili (dorico, ionico, corinzio, se applicabile) e le loro funzioni.



- **Scultura antica:** osservare le statue che vi circondano e cercare di identificare se le figure rappresentano personaggi mitologici o se lo stile è ispirato alla scultura classica greca. Suggestire di immaginare il proprio autoritratto come una statua greca. Suggestire di immaginare il proprio autoritratto come una statua greca.
- **Urbanistica:** "Come è organizzata la tua città (piano regolare con parallele e perpendicolari?)". Discutete l'influenza dei piani urbanistici greci (ippodamici) sulla progettazione delle città moderne. Tour della città e quiz sui punti di interesse del patrimonio culturale con influenza greca.
- **Il teatro artistico e architettonico:** "Che cos'è il teatro?" Discussioni sul patrimonio teatrale e sulla sua evoluzione. Partecipate a un laboratorio teatrale sotto forma di gioco collaborativo su un argomento scelto a caso.



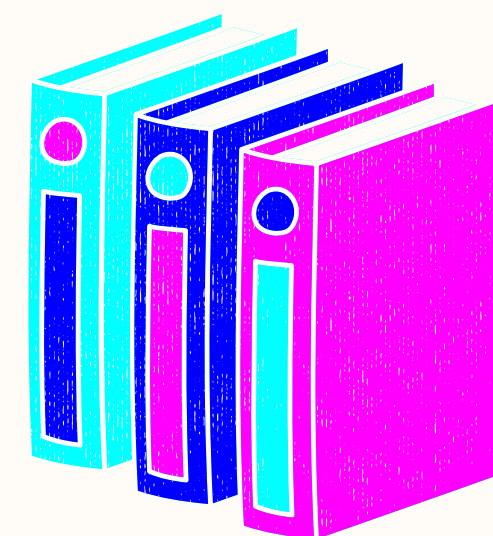
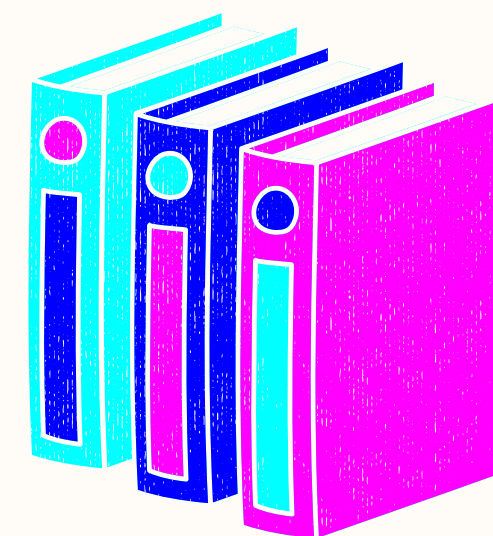
- Democrazia: come definire la democrazia sulla base degli elementi fondamentali all'origine della democrazia, nata in Grecia. Rifletti sulla sua evoluzione, su ciò che ne rimane oggi, sulle novità, sui punti di forza e sui punti deboli. Quali sono le prospettive per il futuro?
- Sport: "Quali società sportive si trovano vicino a te (alcune discipline potrebbero avere origini nell'antica Grecia)?" Quiz sugli sport nel mondo. Discussioni sul patrimonio sportivo. Cosa abbiamo tutti in comune? Immaginare gli sport del futuro.





Per approfondire & Risorse

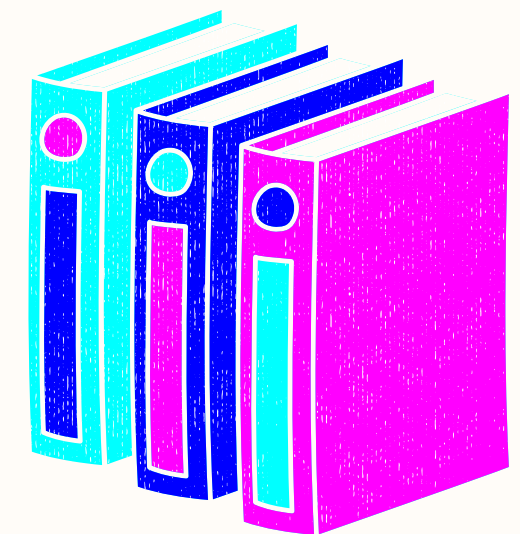
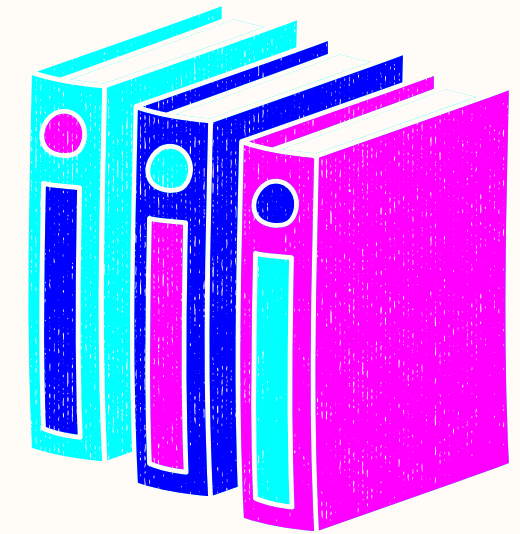
- Organizza una visita a un museo locale con una collezione di arte antica o una sezione dedicata all'architettura greca.
- Proponete la realizzazione di un cortometraggio o di un reportage fotografico sul patrimonio greco della loro città.
- Approfondire lo studio di un mito greco specifico e la sua influenza sulla letteratura o sul cinema contemporaneo.
- Affrontare il tema della lingua greca/latina.
- Creare una linea temporale che rappresenti gli eventi chiave della democrazia dalle sue origini ai giorni nostri. Proporre di esporre il risultato in uno spazio pubblico della città. Invitare uno storico per una conferenza e un dibattito sull'argomento.



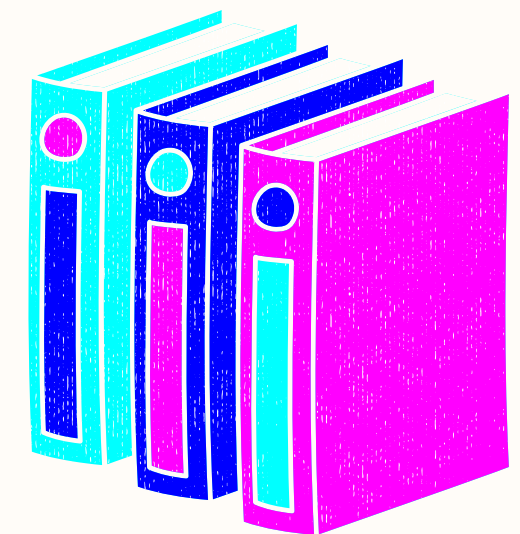
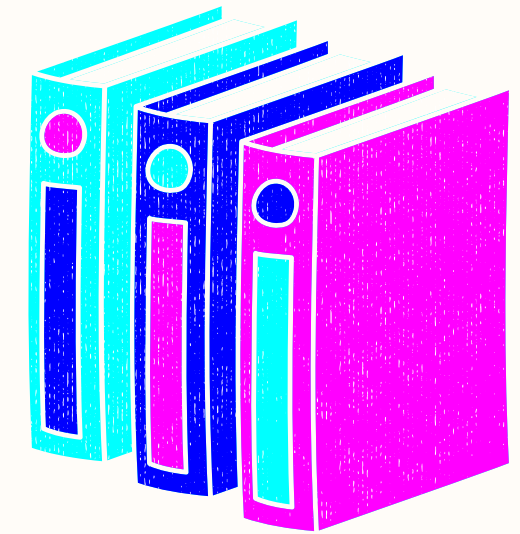
- Organizzare una visita a un club sportivo, offrendo la possibilità di incontrare atleti di alto livello per un momento di attività e discussione sui valori incarnati nello sport.
- Incontrare attori e mettere in scena uno spettacolo teatrale all'aperto su un tema sociale o uno specifico argomento che li ispira.

Risorse:

- Siti web dei musei nazionali (ad esempio, il Louvre, il British Museum e l'Altes Museum di Berlino) che espongono collezioni greche.
- Libri di testo di storia dell'arte sull'antichità greca.
- Documentari sull'architettura e la civiltà greca.
- Libri sulla mitologia greca (ad esempio, le opere di Omero ed Esiodo).



- <https://www.paricilademocratie.com/approfondir/pouvoirs-et-democratie/1434-origines-de-la-democratie-d-athenes-a-aujourd-hui>
- <https://www.olympics.com/cio/faq/histoire-et-origine-des-jeux/quelle-est-l-origine-des-jeux-olympiques>



MEDIATE! YOUR FUTURE

Per ulteriori informazioni sul progetto, si prega di consultare il sito
mediateyourfuture.eu



Fermat
SCIENCE



arteria
foundation



MALAKOS



**Cofinanziato
dall'Unione europea**

Finanziato dall'Unione europea. Le opinioni espresse appartengono, tuttavia, al solo o ai soli autori e non riflettono necessariamente le opinioni dell'Unione europea o dell'Agenzia esecutiva europea per l'istruzione e la cultura (EACEA). Né l'Unione europea né l'EACEA possono esserne ritenute responsabili.