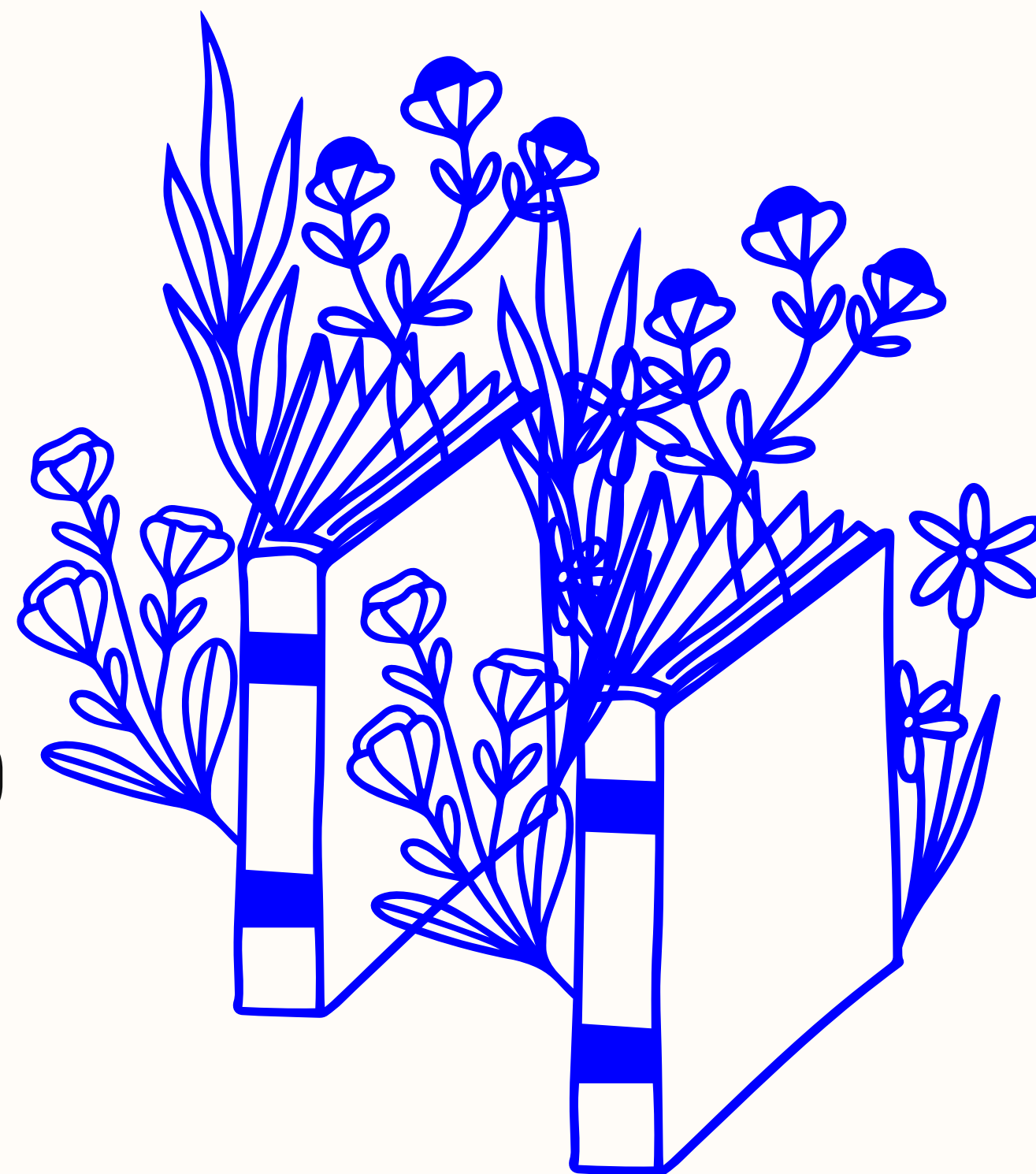




# Ascolta, annusa e tocca la terra - Creare un quaderno sensoriale



Modello interdisciplinare di mediazione culturale

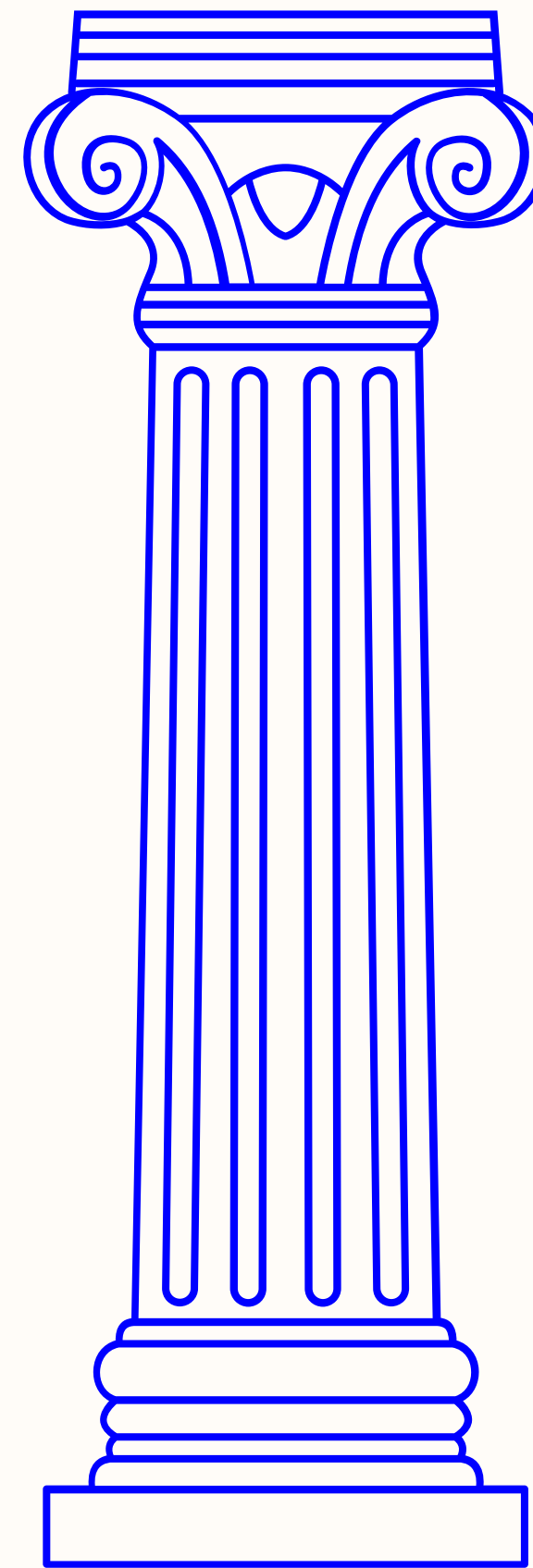


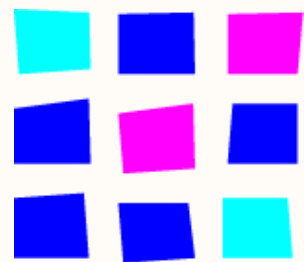
## Storia del soggetto culturale

### legato a un elemento specifico del patrimonio europeo

Questo workshop attinge al patrimonio immateriale e naturale delle paludi di Brière, un ecosistema unico nella Francia occidentale. Storicamente plasmato dall'interazione umana - attraverso la copertura dei tetti con paglia, la raccolta delle canne e la trasmissione orale - il paesaggio di Brière è sia un ambiente di vita che un segno culturale della regione. Il workshop rende omaggio alla conoscenza vernacolare, alla percezione sensoriale e all'interpretazione poetica come modi alternativi di esplorare il patrimonio.

La cianotipia, un processo fotografico del XIX secolo, non è utilizzata come fine artistico in sé, ma come strumento sensoriale e riflessivo per osservare, trasformare e reimmaginare i materiali naturali delle paludi (foglie, pietre, legno, tessuti...). Il taccuino diventa una memoria portatile del luogo e un mezzo di trasmissione.

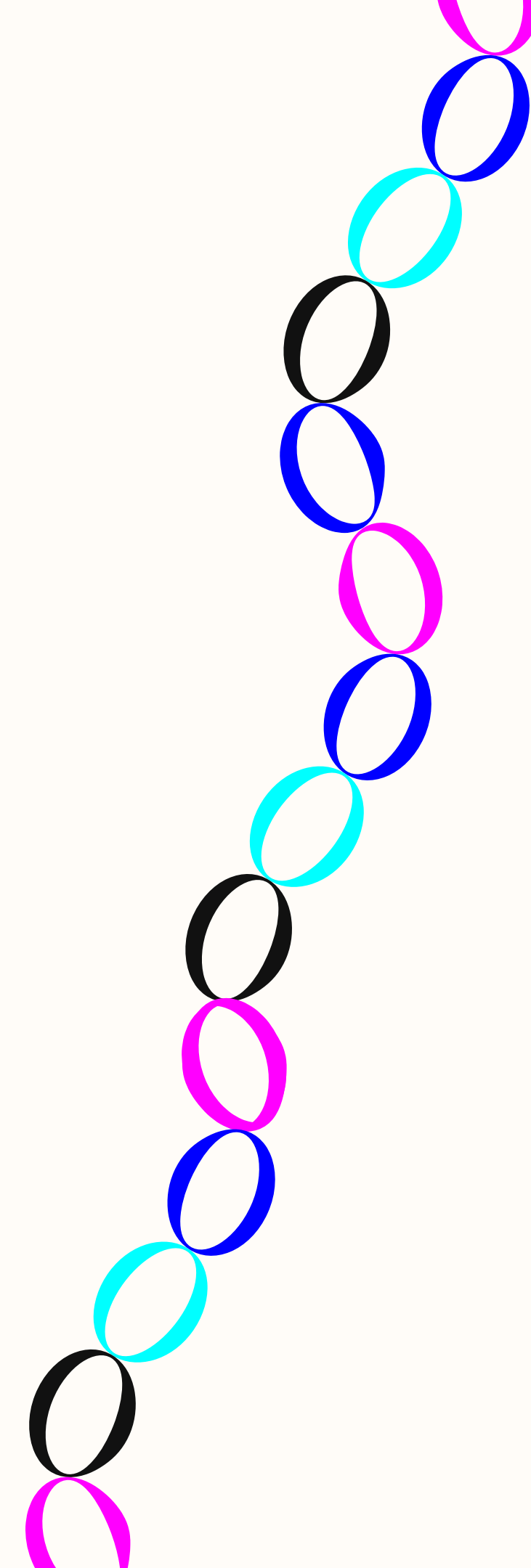




## Collegamento alla cittadinanza attiva

I partecipanti sviluppano una profonda sensibilità ecologica e civica attraverso l'esplorazione multisensoriale dell'ambiente locale. Raccogliendo, toccando, ascoltando e trasformando elementi del loro paesaggio, si riconnettono con il loro territorio e riflettono su temi quali la cura, la sostenibilità e la memoria collettiva.

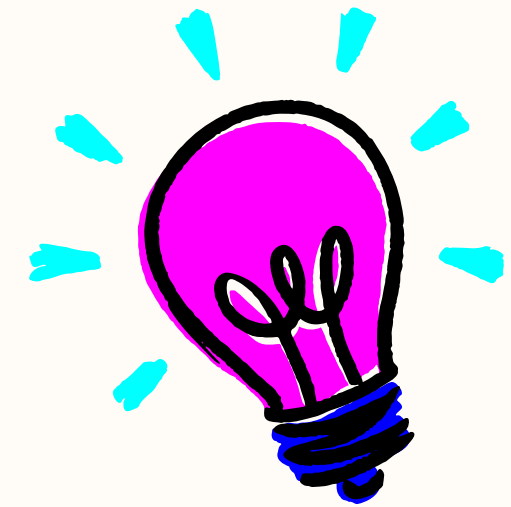
La restituzione finale è concepita come un momento di mediazione intergenerazionale, in cui il quaderno serve non solo come creazione personale, ma anche come dono alla comunità. Questo atto di condivisione favorisce il dialogo, l'empowerment e la cittadinanza culturale.

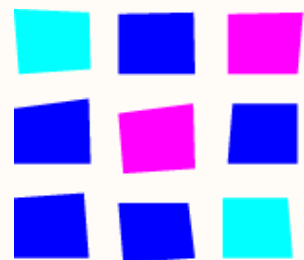




## Aspetto innovativo dell'attività

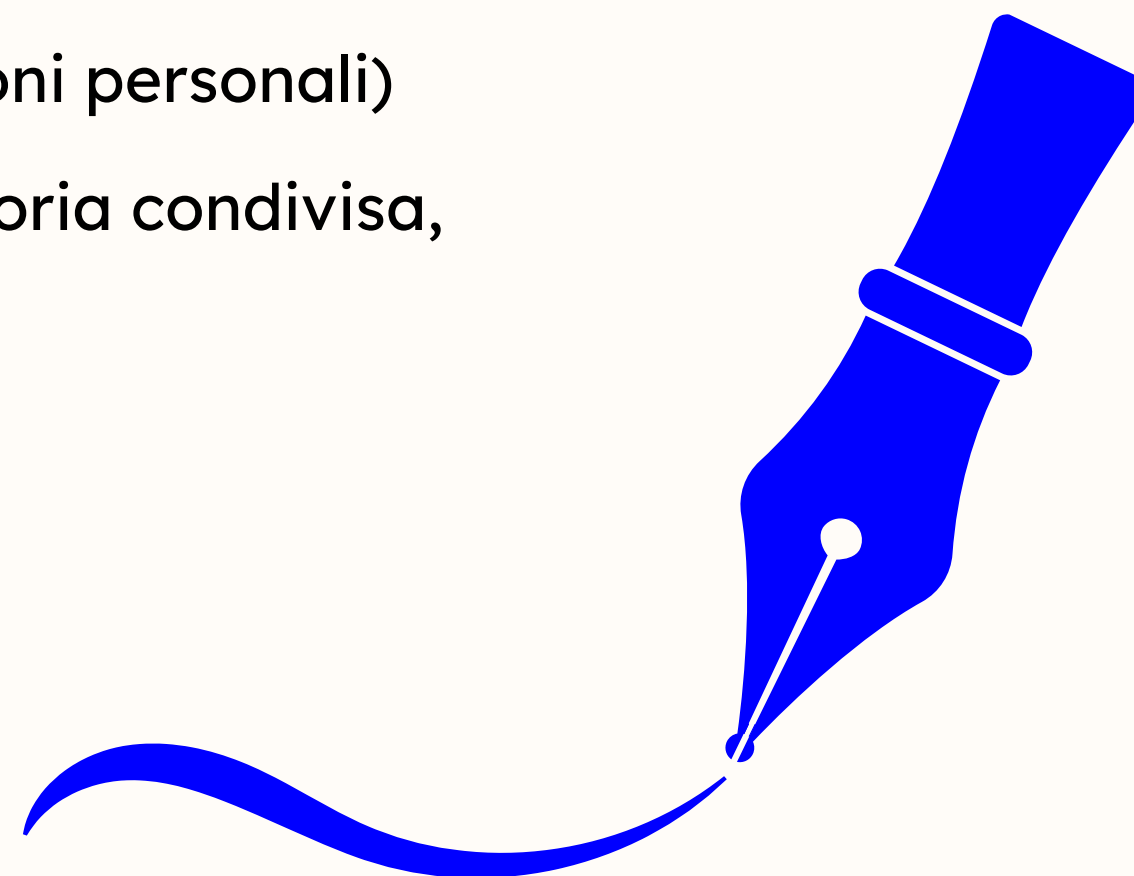
1. Il quaderno non è solo un risultato, ma un oggetto processuale, che evolve attraverso i contributi individuali e l'interpretazione collettiva.
2. L'uso di tecniche low-tech, accessibili e poetiche (cianotipia, registrazione sul campo, esplorazione tattile) democratizza la creazione artistica e culturale.
3. Il workshop ridefinisce il patrimonio come sensoriale, personale e dinamico, incoraggiando ogni partecipante a diventare sia osservatore che trasmettitore.





## Materie specifiche sviluppate

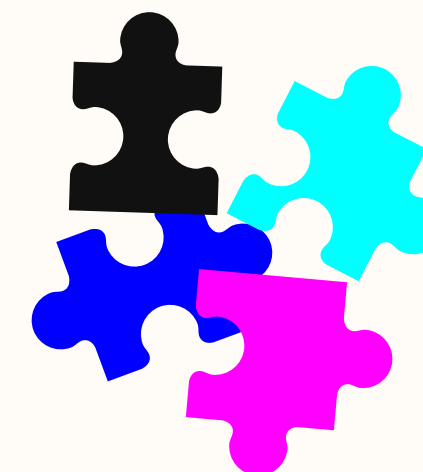
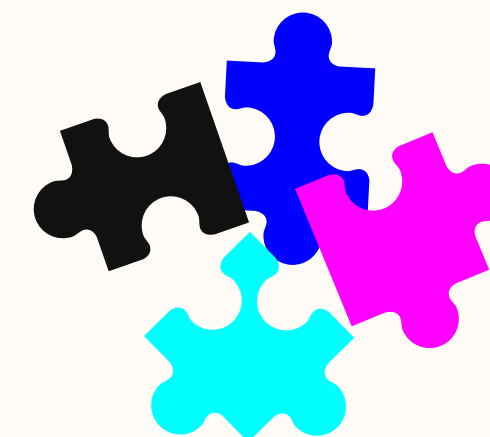
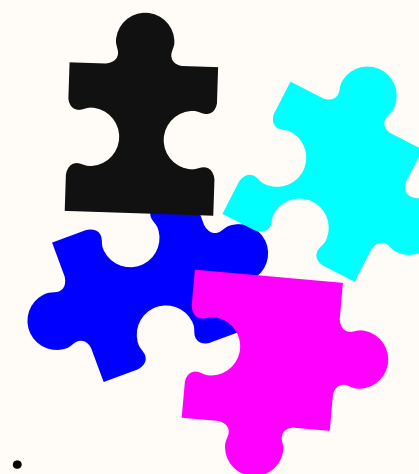
- Educazione ambientale (osservazione degli ecosistemi, biodiversità, identificazione delle piante)
- Arti e mestieri (cianotipia, collage, layout)
- Letteratura e scrittura creativa (descrizioni poetiche, narrazioni personali)
- Educazione civica (valori di cura, rispetto per la natura, memoria condivisa, inclusione)

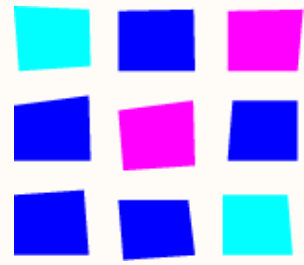




# Accessibilità

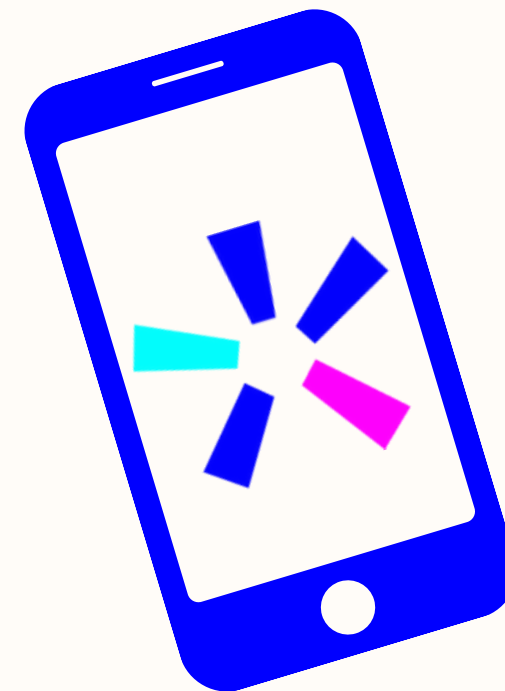
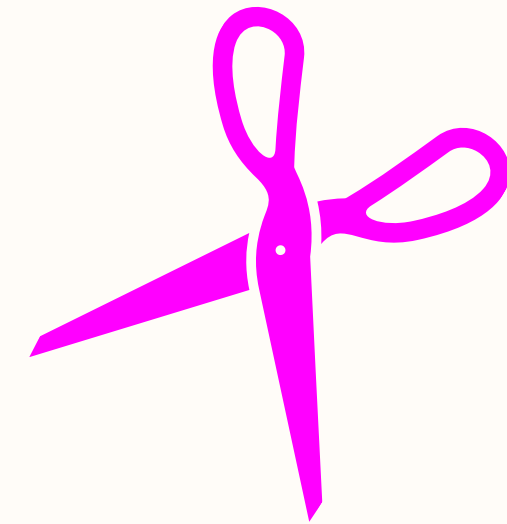
1. Adatto a tutte le età e abilità, comprese le persone con disabilità cognitive o scarsa alfabetizzazione.
2. Enfasi sull'espressione non verbale (visiva, tattile, uditiva).
3. Non sono richieste competenze tecniche preliminari; il processo è guidato, aperto e inclusivo.
4. Adattabile a diversi contesti: scuole, biblioteche, parchi naturali, spazi pubblici urbani.





## Materiali necessari

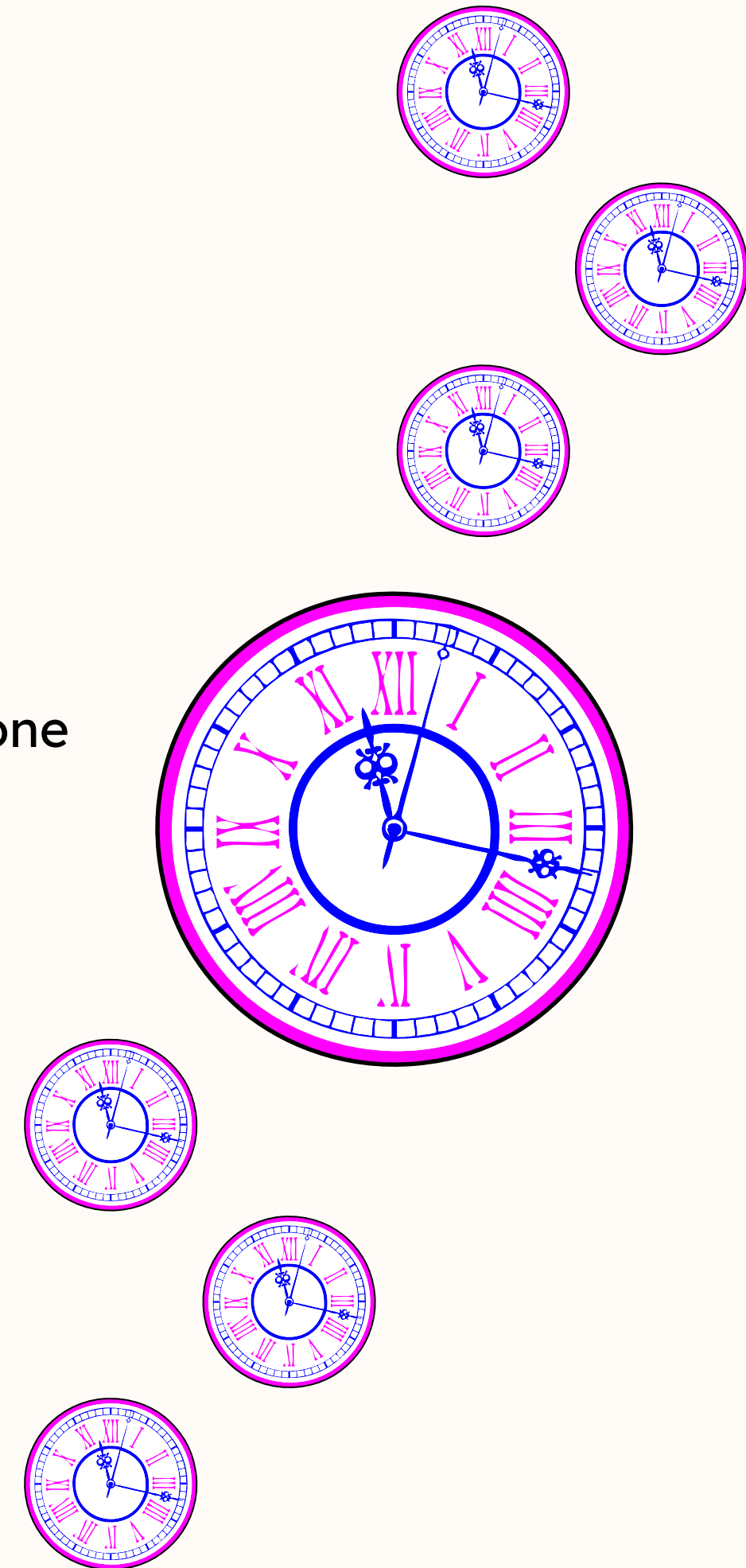
- Kit per cianotipia o carta/tessuto sensibilizzato
- Materiali naturali (raccolti durante la passeggiata: piante, corteccia, piume...)
- Quaderni o fogli sciolti
- Registratori audio (è sufficiente la funzione base dello smartphone)
- Forbici, colla, spago, materiali di base per il layout
- (Facoltativo) Accesso a una camera oscura o a una zona di esposizione alla luce UV

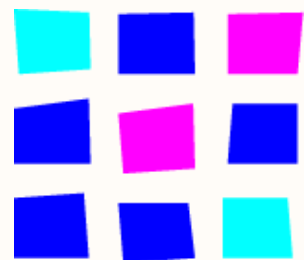




## Durata dell'attività

- Formato standard: 2 ore sul campo + 2 ore in laboratorio)
- Formato esteso: da 2 a 3 sessioni, compresa la restituzione/preparazione per un evento pubblico
- Modulare: adattabile agli orari scolastici, agli eventi comunitari o ai laboratori per famiglie



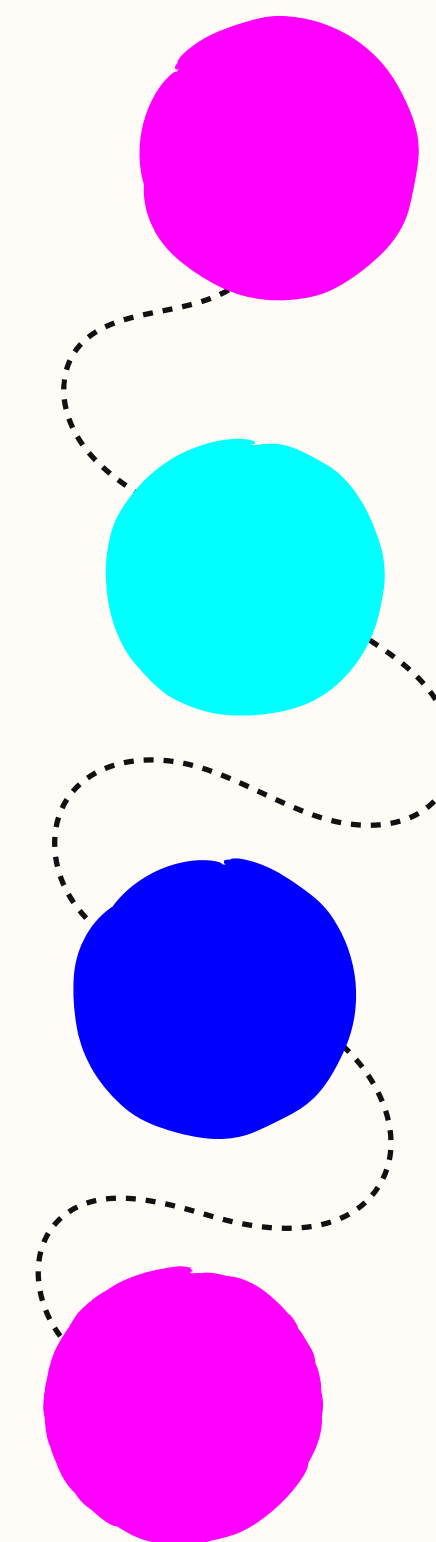


## Descrizione dell'attività

### 1. Passeggiata sensoriale e/o presentazione della pianta

I partecipanti esplorano il paesaggio naturale con tutti e cinque i sensi. Sono invitati a raccogliere materiali, prendere appunti e registrare suoni o impressioni che li colpiscono. L'obiettivo è rallentare, ascoltare e osservare con curiosità e attenzione.

Variante: i partecipanti portano le proprie piante



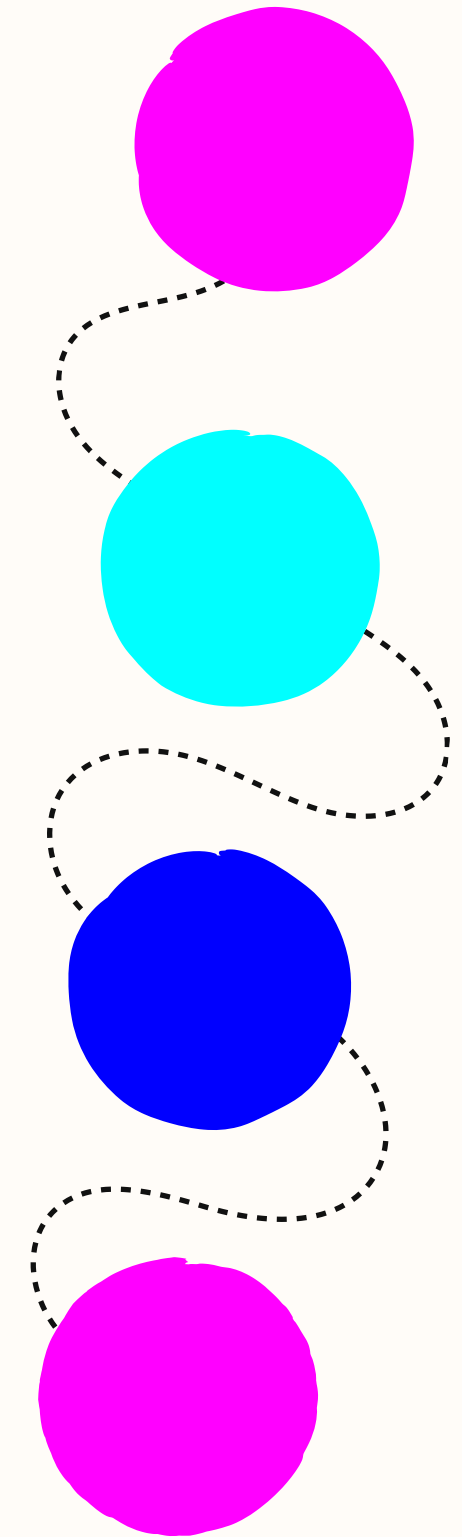
## 2. Creazione di cianotipi

Una volta tornati al laboratorio, gli oggetti raccolti vengono posizionati su superfici sensibilizzate ed esposti alla luce solare. I partecipanti scoprono la magia della cianotipia, dove le forme naturali lasciano impronte blu. Ogni stampa diventa una traccia dell'incontro con la terra.



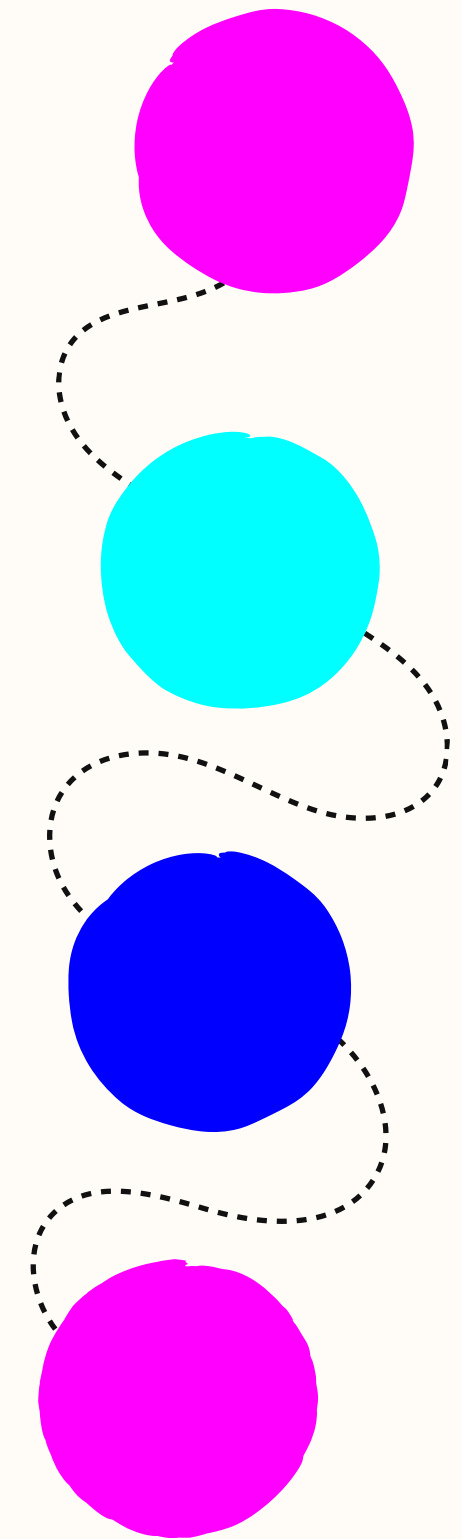
## 3. Assemblaggio del quaderno sensoriale

I partecipanti combinano immagini, testi, elementi naturali e annotazioni sonore in quaderni personali. Questi sono sia opere d'arte che ausili per la memoria, che documentano il loro rapporto con il luogo e le loro riflessioni.



#### 4. Restituzione pubblica e condivisione intergenerazionale

In un evento finale (aperto a famiglie, anziani o bambini più piccoli), i partecipanti presentano i loro quaderni, condividono le loro storie e trasmettono le loro creazioni. L'atto di trasmissione diventa una forma di creazione condivisa del patrimonio.



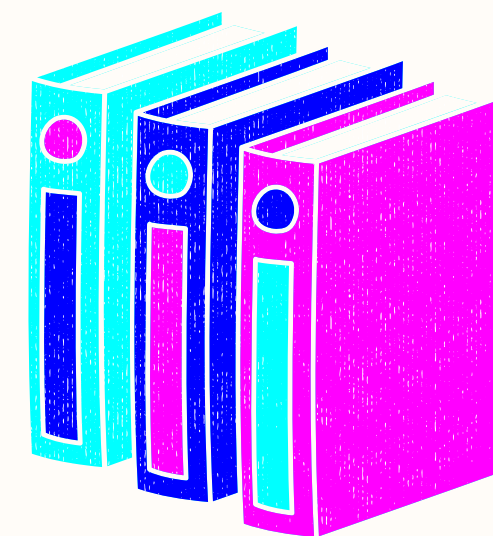
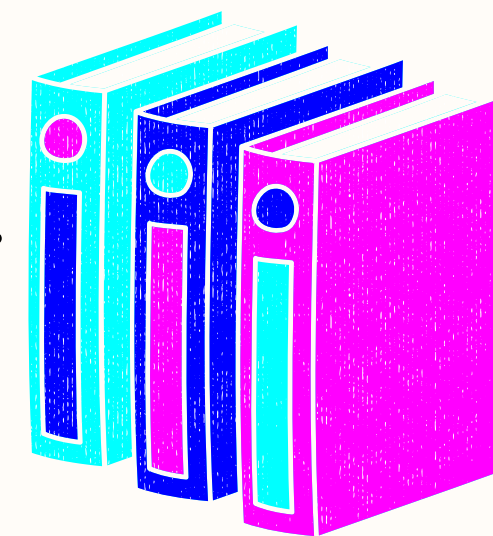


## Per approfondire & Risorse

Questo modello può essere esteso a:

- Programmi scolastici, collegando le scienze naturali con le arti e l'educazione civica.
- Laboratori nelle biblioteche pubbliche, con scrittori, giardinieri o artigiani locali invitati a co-condurre.
- Partnership con musei, utilizzando le loro collezioni per creare nuove mediazioni sensoriali.
- Ambienti di salute pubblica, come forma delicata di ricongiungimento per individui isolati o vulnerabili.

È inoltre possibile organizzare una mostra collettiva di quaderni negli spazi della comunità locale, promuovendo il dialogo basato sul luogo e il riconoscimento del patrimonio quotidiano.



# MEDIATE! YOUR FUTURE

Per ulteriori informazioni sul progetto, si prega di consultare il sito  
[mediateyourfuture.eu](http://mediateyourfuture.eu)



Fermat  
SCIENCE



arteria  
foundation



MALAKOS



**Cofinanziato  
dall'Unione europea**

Finanziato dall'Unione europea. Le opinioni espresse appartengono, tuttavia, al solo o ai soli autori e non riflettono necessariamente le opinioni dell'Unione europea o dell'Agenzia esecutiva europea per l'istruzione e la cultura (EACEA). Né l'Unione europea né l'EACEA possono esserne ritenute responsabili.